



ESTIMACIONES AGRÍCOLAS

Informe semanal al
07 de diciembre de 2016



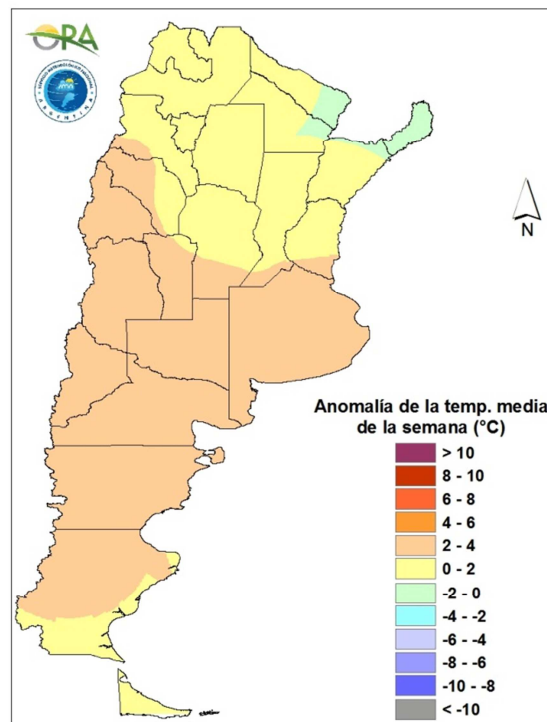
ÍNDICE

- Temperaturas
- Precipitaciones
- Estado de las reservas hídricas
- Humedad y estado de los cultivos



TEMPERATURAS

Las temperaturas de la semana fueron de acuerdo a lo esperado para la época del año en todo el norte del territorio. Lo mismo se observó en la provincia de Ushuaia y el sur de Santa Cruz. Por otro lado en Cuyo, en toda la región pampeana y en Patagonia, a excepción de la zona nombrada, se registraron valores levemente superiores a la media para comienzos del mes de diciembre.



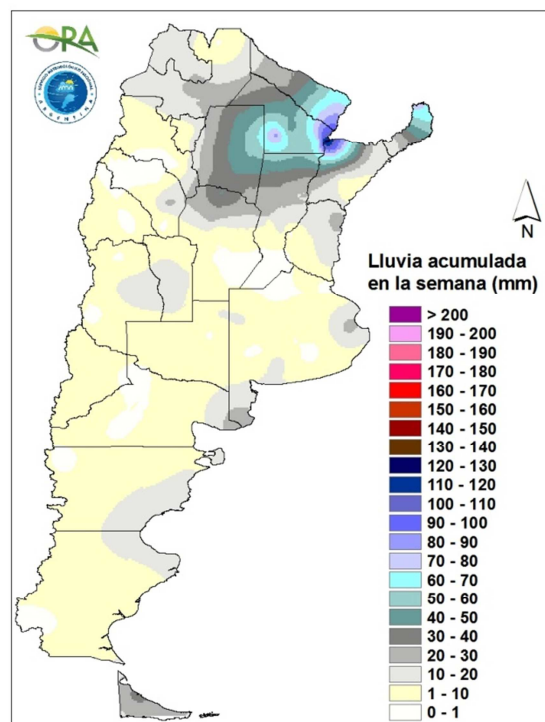
Anomalía de la temperatura media de la semana

Se espera un ligero descenso de temperatura el día jueves tanto en el centro como en el norte del país debido al ingreso de aire frío. Sin embargo, se prevé que esta situación se revierta rápidamente a partir del viernes, cuando las condiciones permitan el reingreso de aire cálido del noroeste. A partir del sábado se pronostican temperaturas levemente superiores a la media para el mes de diciembre en la zona pampeana, sur de Cuyo y el litoral y levemente inferiores en el NOA.



PRECIPITACIONES

Las mayores precipitaciones de la semana se dieron en el norte del país, en particular, en Santiago del Estero, Chaco, Formosa y el norte de Corrientes. Allí los acumulados de la semana fueron entre 60 – 80 mm, con máximos locales de hasta 100 mm. En Misiones, los montos fueron similares. También se registraron lluvias aisladas en Patagonia, Cuyo y la región pampeana, aunque con acumulados significativamente menores, del orden de 10 – 20 mm, con algunos máximos locales de 30 mm.

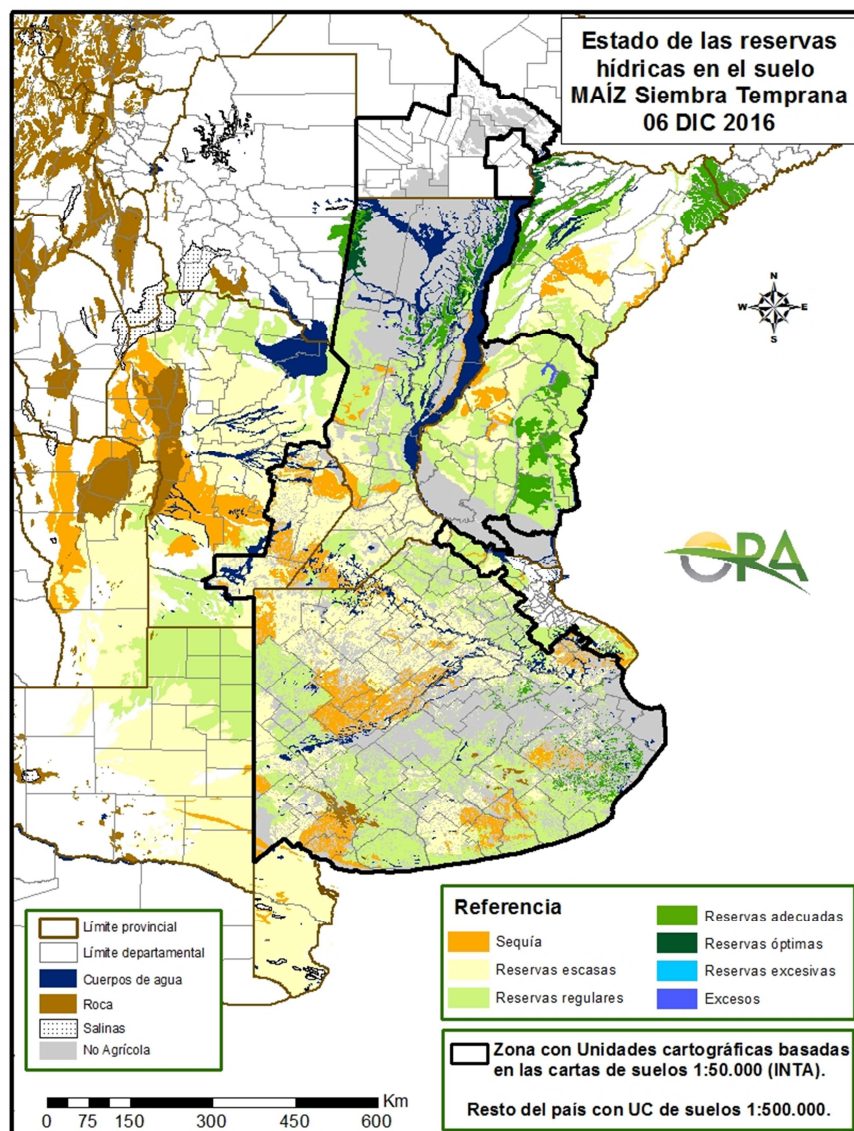


Precipitaciones acumuladas en la semana

No se prevén precipitaciones en la zona pampeana durante la próxima semana. En Patagonia se esperan lluvias aisladas, principalmente en la provincia de Santa Cruz. Se darán precipitaciones en Cuyo entre los días jueves y sábado, al igual que en Tucumán, donde se esperan montos incluso mayores. Lo mismo se pronostica para el norte del territorio entre miércoles y viernes, siendo el jueves el día que se esperan las lluvias de mayor intensidad. En Chaco, Formosa y el norte de Salta son las regiones donde se prevén los mayores acumulados.

ESTADO DE LAS RESERVAS HÍDRICAS

La escasez de precipitaciones de la semana pasada, tanto en centro del territorio como en la zona pampeana, dio lugar a una profundización del déficit advertido anteriormente. Dado que los cultivos de maíz han avanzado en su etapa fenológica, su consumo se ha incrementado y ya se pueden visualizar zonas con reservas escasas y déficit hídrico que no eran evidentes previamente. Lo mismo ocurre con las reservas simuladas para trigo, cultivo que debido a su avanzado estadio ya presentaba condiciones adversas semanas anteriores, particularmente en el sur de la provincia de Buenos Aires. Por otro lado, en el litoral, si bien no se dieron precipitaciones significativas la última semana, las reservas se habían restaurado previamente, por lo que se encuentran de regulares a adecuadas en casi toda la región.



Mapa de reservas hídricas hecho a partir de datos meteorológicos del SMN y del INTA e información de suelos del INTA.



EVOLUCIÓN DE LA SUPERFICIE SEMBRADA Y COSECHADA

AVANCE DE LA SIEMBRA DE GIRASOL									
CAMPAÑA: 2016/2017 (*)									
DELEGACION		AREA A SEMBRAR Has	03/11 %	10/11 %	17/11 %	24/11 %	01/12 %	07/12 %	AREA SEMBRADA Has
Bahía Blanca		3.500	-	28	78	85	86	92	3.220
Bolívar		40.000	80	83	90	100	100	100	40.000
Bragado		7.400	55	90	95	100	100	100	7.400
Gral. Madariaga		112.000	72	77	82	88	100	100	112.000
Junín		2.000	20	20	52	100	100	100	2.000
La Plata		4.800	45	50	79	88	100	100	4.800
Lincoln		10.800	24	34	63	95	97	100	10.800
Pehuajó		100.000	38	81	88	95	100	100	100.000
Pergamino		250	100	100	100	100	100	100	250
Pigüé		72.000	5	35	50	60	75	90	64.800
Salliqueló		170.000	37	67	79	100	100	100	170.000
Tandil		182.000	64	77	93	100	100	100	182.000
T.Arroyos		135.600	57	76	86	90	91	93	125.840
25 de Mayo		15.500	51	100	100	100	100	100	15.500
BUENOS AIRES	16/17	855.850	50	72	83	93	96	98	838.610
	15/16	745.540	29	55	78	91	93	100	-
Laboulaye		7.000	10	10	48	88	100	100	7.000
M. Juárez		1.400	100	100	100	100	100	100	1.400
Río Cuarto		3.270	100	100	100	100	100	100	3.270
S. Francisco		2.000	100	100	100	100	100	100	2.000
Villa María		-	-	-	-	-	-	-	-
CORDOBA	16/17	13.670	54	54	73	94	100	100	13.670
	15/16	20.070	66	80	89	98	100	100	-
Paraná		3.500	100	100	100	100	100	100	3.500
R. del Tala		545	100	100	100	100	100	100	550
ENTRE RIOS	16/17	4.045	100	100	100	100	100	100	4.050
	15/16	2.800	100	100	100	100	100	100	-
General Pico		75.500	14	27	44	64	77	90	67.870
Santa Rosa		130.000	2	4	6	15	27	37	48.400
LA PAMPA	16/17	205.500	6	12	20	33	45	57	116.270
	15/16	230.000	16	38	52	74	92	100	-
Avellaneda		120.000	100	100	100	100	100	100	120.000
C. de Gómez		11.000	100	100	100	100	100	100	11.000
Casilda		-	-	-	-	-	-	-	-
Rafaela		69.000	100	100	100	100	100	100	69.000
V. Tuerto		600	-	50	90	100	100	100	600
SANTA FE	16/17	200.600	100	100	100	100	100	100	200.600
	15/16	116.950	100	100	100	100	100	100	-
CATAMARCA		-	-	-	-	-	-	-	-
CORRIENTES		-	-	-	-	-	-	-	-
Pcia. R. S. PEÑA (CHACO)		203.000	100	100	100	100	100	100	203.000
Charata (CHACO)		181.500	100	100	100	100	100	100	181.500
FORMOSA		2.500	100	100	100	100	100	100	2.500
JUJUY		-	-	-	-	-	-	-	-
MISIONES		-	-	-	-	-	-	-	-
SALTA		-	-	-	-	-	-	-	-
SAN LUIS		9.500	70	90	100	100	100	100	9.500
S. del ESTERO		-	-	-	-	-	-	-	-
Quimilí (S. del ESTERO)		23.800	100	100	100	100	100	100	23.800
TUCUMAN		-	-	-	-	-	-	-	-
TOTAL PAIS	16/17	1.699.965	63	75	81	88	92	94	1.593.500
	15/16	1.435.147	43	63	79	90	95	100	-

(*) Cifras Provisorias
Las AREAS están expresadas en hectáreas.
ESTIMACIONES AGRICOLAS
Ministerio de Agroindustria



AVANCE DE LA SIEMBRA DE MAIZ									
CAMPAÑA: 2016/2017 (*)									
DELEGACION		AREA A SEMBRAR Ha	03/11 %	10/11 %	17/11 %	24/11 %	01/12 %	07/12 %	AREA SEMBRADA Ha
Bahía Blanca		18.500	-	10	40	55	58	74	13.720
Bolívar		152.200	100	100	100	100	100	100	152.200
Bragado		113.700	70	75	78	80	80	85	96.650
General Madariaga		114.000	38	43	52	65	90	91	103.600
Junín		141.700	100	100	100	100	100	100	141.700
La Plata		30.000	17	25	49	61	80	90	27.000
Lincoln		223.800	13	25	44	67	70	77	173.380
Pehuajó		292.200	26	71	79	85	90	95	277.590
Pergamino		110.950	88	90	90	90	100	100	110.950
Pigüé		132.000	-	20	48	60	65	65	85.800
Salliqueló		150.000	24	44	58	87	90	100	150.000
Tandil		182.000	32	48	75	93	98	100	182.000
T.Arroyos		195.900	31	60	71	74	78	82	160.760
25 de Mayo		140.000	16	23	56	80	83	100	140.000
BUENOS AIRES	16/17	1.996.950	40	57	70	81	86	91	1.815.350
	15/16	1.807.218	59	69	83	89	95	97	-
Laboulaye		380.000	38	43	60	67	69	72	272.120
M. Juárez		321.300	81	81	83	83	83	83	267.960
Río Cuarto		532.500	37	40	40	40	50	55	292.880
S. Francisco		549.000	10	13	14	14	18	29	161.410
Villa María		308.600	16	18	18	18	18	18	55.550
CORDOBA	16/17	2.091.400	34	37	40	41	45	50	1.049.920
	15/16	1.940.628	30	30	32	33	38	46	-
Paraná		100.000	86	86	87	87	87	100	100.000
R. del Tala		170.000	77	77	77	77	77	81	137.960
ENTRE RIOS	16/17	270.000	80	80	81	81	81	88	237.960
	15/16	257.938	77	77	77	77	81	91	-
General Pico		384.600	16	26	36	53	63	68	263.370
Santa Rosa		115.000	2	4	5	15	21	30	33.960
LA PAMPA	16/17	499.600	13	21	29	44	53	60	297.330
	15/16	631.915	26	37	52	62	70	84	-
Avellaneda		83.000	24	24	24	24	24	24	19.950
C. de Gómez		195.000	69	69	69	69	69	69	134.550
Casilda		85.100	71	71	71	71	71	71	60.690
Rafaela		185.000	60	60	62	62	62	62	115.140
V. Tuerto		167.000	87	87	87	87	87	90	150.300
SANTA FE	16/17	715.100	66	66	66	66	67	67	480.630
	15/16	631.485	59	59	59	60	60	60	-
CATAMARCA		9.500	-	-	-	-	-	5	460
CORRIENTES		13.000	-	-	-	-	-	-	-
CHACO (Pcia. R. S. Peña)		135.000	-	-	-	-	-	-	-
CHACO (Charata)		120.000	-	-	-	-	-	-	-
FORMOSA		24.000	-	-	-	-	-	-	-
JUJUY		7.130	-	-	-	-	-	-	-
MISIONES		23.500	-	-	-	-	-	-	-
SALTA		274.418	-	-	-	-	-	-	-
SAN LUIS		325.000	10	12	12	27	43	45	146.250
S. ESTERO (Sgo. Estero)		150.000	-	-	-	-	1	2	2.910
S. ESTERO (Quimilí)		531.000	-	-	2	2	2	2	10.620
TUCUMAN		65.000	-	-	-	-	-	0	70
TOTAL PAIS	16/17	7.250.598	32	38	43	48	52	56	4.041.500
	15/16	6.938.716	35	39	44	48	52	59	-

(*) Cifras Provisorias
Las AREAS están expresadas en hectáreas.
ESTIMACIONES AGRICOLAS
Ministerio de AGROINDUSTRIA



AVANCE DE LA SIEMBRA DE MANI									
CAMPAÑA: 2016/2017(*)									
DELEGACION	TIPO	AREA A SEMBRAR Ha	03/11 %	10/11 %	17/11 %	24/11 %	01/12 %	07/12 %	AREA SEMBRADA Ha
BUENOS AIRES	Colorado								-
	Rosado	1.000							-
	Total	1.000	-	-	-	-	-	-	-
	15/16	1.500	-	-	-	-	-	-	
JUJUY	Colorado								-
	Rosado	588							-
	Total	588	-	-	-	-	-	-	-
	15/16	588	-	-	-	-	-	-	
SALTA	Colorado								-
	Rosado	8.100						2	186
	Total	8.100	-	-	-	-	-	2	187
	15/16	8.130	-	-	-	-	-	-	
SANTA FE	Colorado								-
	Rosado	700		15	80	100	100	100	700
	Total	700	-	15	80	100	100	100	700
	15/16	400	-	-	-	40	90	100	
SAN LUIS	Colorado								-
	Rosado	11.000	25	48	61	74	100	100	11.000
	Total	11.000	25	48	61	74	100	100	11.000
	15/16	9.950	-	-	-	6	20	100	
LA PAMPA	Colorado								-
	Rosado	14.100				19	35	55	7.720
	Total	14.100	-	-	-	19	35	55	7.720
	15/16	14.100	-	-	-	-	18	52	
Laboulaye	Colorado								-
	Rosado	120.000	4	5	11	41	66	85	102.000
	Total	120.000	4	5	11	41	66	85	102.000
	15/16	126.000	2	6	8	14	35	60	
Marcos Juárez	Colorado								-
	Rosado	12.100	25	51	86	100	100	100	12.100
	Total	12.100	25	51	86	100	100	100	12.100
	15/16	12.020	-	10	25	70	100	100	
Río Cuarto	Colorado								-
	Rosado	150.000	5	43	80	95	100	100	150.000
	Total	150.000	5	43	80	95	100	100	150.000
	15/16	142.350	49	75	95	95	100	100	
Villa María	Colorado	0							-
	Rosado	53.400			12	18	30	40	21.360
	Total	53.400	-	-	12	18	30	40	21.360
	15/16	53.400	10	40	69	72	90	100	
CORDOBA	Colorado	0							-
	Rosado	335.500	5	23	45	64	77	85	285.460
	Total	335.500	5	23	45	64	77	85	285.460
	15/16	392.130	22	40	55	59	73	85	
TOTAL PAIS	Colorado	0	-	-	-	-	-	-	-
	Rosado	370.988	5	22	42	61	74	82	305.066
	Total	370.988	5	22	42	61	74	82	305.066
	2015/16	368.438	21	37	51	55	69	82	

(*) Cifras Provisorias

Las AREAS están expresadas en hectáreas.

ESTIMACIONES AGRICOLAS

Ministerio de Agroindustria



AVANCE DE LA SIEMBRA DE SOJA										
CAMPAÑA: 2016/2017 (*)										
DELEGACION		AREA	03/11	10/11	17/11	24/11	01/12	07/12	AREA	
		A SEMBRAR	%	%	%	%	%	%	SEMBRADA	
		Has								Has
Bahía Blanca	1ª	-	-	-	-	-	-	-	-	
Bahía Blanca	2ª	-	-	-	-	-	-	-	-	
Bolívar	1ª	303.500	17	20	35	40	50	80	242.800	
Bolívar	2ª	101.200	-	-	-	-	-	-	-	
Bragado	1ª	425.000	5	30	40	85	95	100	425.000	
Bragado	2ª	96.500	-	-	-	-	-	-	-	
Bragado	F	6.655	-	-	-	-	-	-	-	
General Madariaga	1º	106.000	6	7	12	38	54	54	57.210	
General Madariaga	2º	20.000	-	-	-	-	-	-	-	
Junín	1ª	485.900	-	50	68	95	98	100	485.900	
Junín	2ª	120.000	-	-	-	-	-	2	2.400	
La Plata	1ª	71.000	-	-	7	39	55	75	53.250	
La Plata	2ª	26.000	-	-	-	-	-	-	-	
Lincoln	1ª	3.500	-	-	-	-	-	-	-	
Lincoln	2ª	627.000	-	3	10	45	48	91	572.950	
Lincoln	F	203.400	-	-	-	-	-	-	-	
Pehuajó	1ª	11.800	-	-	-	-	-	-	-	
Pehuajó	2ª	576.900	15	47	55	58	83	88	507.670	
Pehuajó	F	126.200	-	-	-	-	-	-	-	
Pergamino	1ª	15.200	-	-	-	-	-	-	-	
Pergamino	2ª	673.300	1	30	79	92	100	100	673.300	
Pergamino	F	174.050	-	-	-	8	10	25	42.890	
Pigüé	1ª	170.000	-	-	-	3	6	10	17.000	
Pigüé	2ª	50.000	-	-	-	-	-	-	-	
Salliqueló	1ª	250.000	-	-	8	41	68	95	237.750	
Salliqueló	2ª	40.000	-	-	-	-	-	-	-	
Salliqueló	F	5.000	-	-	-	-	-	-	-	
Tandil	1ª	436.000	-	-	-	7	32	61	265.960	
Tandil	2ª	235.500	-	-	-	-	-	-	-	
Tres Arroyos	1ª	498.000	-	6	33	50	55	58	288.440	
Tres Arroyos	2ª	259.700	-	-	-	-	-	-	-	
25 de Mayo	1ª	425.000	1	4	9	38	43	77	327.250	
25 de Mayo	2ª	100.000	-	-	-	-	-	-	-	
BUENOS AIRES	16/17	6.642.305	3	15	26	42	51	63	4.199.770	
BUENOS AIRES	15/16	6.869.938	14	26	37	49	63	77	-	
Laboulaye	1ª	680.000	3	5	15	49	69	82	559.030	
Laboulaye	2ª	77.000	-	-	-	-	-	-	-	
M. Juárez	1ª	869.300	40	74	78	98	98	99	860.610	
M. Juárez	2ª	292.800	-	-	-	1	1	9	26.150	
Río Cuarto	1ª	1.204.450	3	20	51	80	97	98	1.180.360	
Río Cuarto	2ª	163.000	-	-	-	-	0	1	1.630	
S. Francisco	1ª	997.000	-	6	15	22	44	62	616.050	
S. Francisco	2ª	415.000	-	-	-	1	13	33	135.330	
V. María	1ª	732.650	3	4	5	10	20	30	219.800	
V. María	2ª	258.850	-	-	-	-	-	10	25.890	
CORDOBA	16/17	5.690.050	8	18	28	43	55	64	3.624.850	
CORDOBA	15/16	5.579.530	16	23	36	40	61	73	-	
Paraná	1ª	350.000	21	38	71	81	91	100	350.000	
Paraná	2ª	150.000	-	-	-	-	-	31	47.030	
R. del Tala	1ª	790.000	2	20	48	63	65	92	726.720	
R. del Tala	2ª	160.000	-	-	-	1	1	31	48.880	
ENTRE RIOS	16/17	1.450.000	6	20	43	54	57	81	1.172.630	
ENTRE RIOS	15/16	1.466.000	17	34	50	72	79	91	-	
General Pico	1ª	410.600	-	-	-	17	32	48	197.830	
General Pico	2ª	39.200	-	-	-	-	-	-	-	
Santa Rosa	1ª	110.000	-	-	-	2	8	15	16.400	
Santa Rosa	2ª	7.000	-	-	-	-	-	-	-	
LA PAMPA	16/17	566.800	-	-	-	13	25	38	214.230	
LA PAMPA	15/16	553.225	-	0	12	29	48	65	-	
Avellaneda	1ª	150.000	2	2	2	2	9	24	36.450	
Avellaneda	2ª	51.300	-	-	-	-	-	-	-	
C. de Gómez	1ª	635.100	-	15	22	38	100	100	635.100	
C. de Gómez	2ª	203.900	-	-	-	-	20	92	186.570	
Casilda	1ª	582.300	13	60	80	100	100	100	582.300	
Casilda	2ª	125.700	-	-	-	8	19	37	46.450	
Rafaela	1ª	660.000	5	13	23	35	45	75	496.850	
Rafaela	2ª	215.000	-	-	-	-	5	52	112.360	
V. Tuerto	1ª	545.000	2	40	75	90	100	100	545.000	
V. Tuerto	2ª	97.000	-	-	-	1	8	15	14.550	
SANTA FE	16/17	3.265.300	4	23	36	48	66	81	2.655.630	
SANTA FE	15/16	3.468.912	18	32	58	66	71	84	-	
CATAMARCA		29.000	-	-	-	-	-	4	1.180	
CORRIENTES		20.000	-	-	-	-	-	-	-	
Pcia. R.S. Peña (CHACO)		220.000	-	-	-	-	-	-	-	
Charata (CHACO)		400.000	-	-	-	-	-	-	-	
FORMOSA		7.300	-	-	-	-	-	-	-	
JUJUY		7.238	-	-	-	-	-	-	-	
MISIONES		1.550	-	-	-	-	-	-	-	
SALTA		423.757	-	-	-	-	-	-	-	
SAN LUIS	1º	406.500	5	15	29	59	86	90	365.850	
SAN LUIS	2º	1.150	-	-	-	-	8	12	140	
S. ESTERO		150.000	-	-	-	-	4	4	5.990	
Quimilí (S. del ESTERO)		739.000	-	-	-	1	1	1	5.250	
TUCUMAN		201.000	-	-	-	-	1	4	7.880	
TOTAL PAIS	16/17	20.220.950	4	15	26	39	49	61	12.253.400	
TOTAL PAIS	15/16	20.602.542	14	23	36	45	58	71	-	

(*) Cifras provisionarias

Las áreas están expresadas en hectáreas

ESTIMACIONES AGRICOLAS

Ministerio de Agroindustria



AVANCE DE LA SIEMBRA DE SORGO									
CAMPAÑA: 2016/2017 (*)									
DELEGACION		AREA A SEMBRAR Ha	03/11 %	10/11 %	17/11 %	24/11 %	01/12 %	07/12 %	AREA SEMBRADA Ha
Bahía Blanca		4.000	-	30	40	45	48	50	2.000
Bolívar		8.000	-	-	-	-	-	-	-
Bragado		8.100	-	20	30	50	100	100	8.100
General Madariaga		800	-	-	-	-	-	-	-
Junín		4.400	-	-	50	70	80	100	4.400
La Plata		7.500	-	-	-	-	40	60	4.500
Lincoln		15.550	-	10	45	69	74	97	15.088
Pehuajó		3.800	-	-	-	-	-	-	-
Pergamino		5.750	62	100	100	100	100	100	5.750
Pigüé		65.000	-	-	-	-	-	26	16.900
Salliqueló		50.000	-	-	-	-	19	57	28.400
Tandil		17.500	-	-	-	-	-	-	-
T.Arroyos		-	-	-	-	-	-	-	-
25 de Mayo		6.000	-	-	-	77	85	100	6.000
BUENOS AIRES	16/17	196.400	2	5	10	15	25	46	91.138
	15/16	134.630	9	15	24	40	62	76	-
Laboulaye		21.000	-	-	-	30	64	100	21.000
M. Juárez		12.100	-	3	11	74	83	83	9.990
Río Cuarto		52.390	-	-	23	59	100	100	52.390
S. Francisco		35.000	45	63	80	100	100	100	35.000
Villa María		29.100	-	-	-	-	-	-	-
CORDOBA	16/17	149.590	11	15	28	54	74	79	118.380
	15/16	190.990	-	4	14	23	56	77	-
Paraná		49.000	20	44	71	100	100	100	49.000
R. del Tala		45.000	25	40	53	72	73	77	34.785
ENTRE RIOS	16/17	94.000	23	42	62	87	87	89	83.785
	15/16	98.500	38	47	56	58	70	80	-
General Pico		1.400	-	-	-	-	-	-	-
Santa Rosa		28.000	-	-	-	3	10	16	4.416
LA PAMPA	16/17	29.400	-	-	-	3	10	15	4.416
	15/16	40.700	-	-	13	22	28	42	-
Avellaneda		43.200	4	9	15	15	23	24	10.411
C. de Gómez		5.000	-	-	60	70	80	100	5.000
Casilda		4.300	78	100	100	100	100	100	4.300
Rafaela		61.000	-	10	25	40	65	85	52.051
V. Tuerto		12.800	-	20	60	100	100	100	12.800
SANTA FE	16/17	126.300	4	13	29	41	56	67	84.563
	15/16	135.200	16	23	50	61	70	77	-
CATAMARCA		400	-	-	-	-	-	-	-
CORRIENTES		5.000	-	-	-	-	-	-	-
CHACO (Pcia. R. S. Peña)		28.880	-	-	-	-	-	-	-
CHACO (Charata)		19.000	-	-	-	-	-	-	-
FORMOSA		8.400	-	-	-	-	-	-	-
JUJUY		-	-	-	-	-	-	-	-
MISIONES		-	-	-	-	-	-	-	-
SALTA		-	-	-	-	-	-	-	-
SAN LUIS		21.000	-	-	20	28	52	60	12.600
SGO. del ESTERO		70.000	-	-	-	-	15	10	10.500
SGO. del ESTERO (Quimilí)		101.000	-	-	-	-	-	0	455
TUCUMAN		4.000	-	-	-	-	-	1	43
TOTAL PAIS	16/17	853.370	5	10	19	29	39	47	405.878
	15/16	849.970	9	13	23	31	46	60	-

(*) Cifras Provisorias
Las AREAS están expresadas en hectáreas.
ESTIMACIONES AGRICOLAS
Ministerio de Agroindustria



AVANCE DE LA COSECHA DE TRIGO

CAMPAÑA: 2016/2017(*)

DELEGACION		AREA SEMBRADA Ha	03/11 %	10/11 %	17/11 %	24/11 %	01/12 %	07/12 %	AREA PERDIDA Ha	AREA COSECHADA Ha
Bahía Blanca	T. Pan	114.674	-	-	-	-	-	-	-	-
	T. Fideos	1.100	-	-	-	-	-	-	-	-
Bolívar	T. Pan	78.500	-	-	-	-	-	-	-	-
	T. Fideos	3.000	-	-	-	-	-	-	-	-
General Madariaga		68.800	-	-	-	-	-	-	-	-
Bragado		26.400	-	-	-	-	-	-	-	-
Junín		102.800	-	-	-	-	-	5	-	5.140
La Plata		9.540	-	-	-	-	-	-	-	-
Lincoln		132.800	-	-	-	-	-	-	-	-
Pehuajó	T. Pan	101.450	-	-	-	-	-	-	-	-
	T. Fideos		-	-	-	-	-	-	-	-
Pergamino		124.350	-	-	-	-	0	14	-	16.890
Pigüé	T. Pan	335.700	-	-	-	-	-	-	-	-
	T. Fideos	9.100	-	-	-	-	-	-	-	-
Salliqueló	T. Pan	171.000	-	-	-	-	-	-	-	-
	T. Fideos	1.700	-	-	-	-	-	-	-	-
Tandil	T. Pan	180.500	-	-	-	-	-	-	-	-
	T. Fideos	13.350	-	-	-	-	-	-	-	-
T.Arroyos	T. Pan	284.700	-	-	-	-	-	-	-	-
	T. Fideos	44.490	-	-	-	-	-	-	-	-
25 de Mayo		73.700	-	-	-	-	-	-	-	-
BUENOS AIRES	16/17	1.877.654	-	-	-	-	0	1	-	22.030
	15/16	1.510.750	0	-	-	-	-	0	-	-
Laboulaye		180.000	-	-	-	-	-	40	3.800	70.960
M. Juárez		282.900	-	-	-	3	22	72	29.700	183.060
Río Cuarto		172.375	-	-	-	1	5	10	7.000	16.540
S. Francisco		416.000	-	-	12	34	60	84	1.000	349.600
Villa María		276.850	-	-	-	7	13	20	-	55.370
CORDOBA	16/17	1.328.125	-	-	4	13	27	53	41.500	675.530
	15/16	1.061.240	-	0	0	8	46	72	-	-
Paraná		146.000	-	-	18	27	48	78	2.300	112.160
R. del Tala		165.000	-	-	1	10	21	63	1.030	103.330
ENTRE RIOS	16/17	311.000	-	-	9	18	34	70	3.330	215.490
	15/16	234.050	-	0	4	17	49	77	-	-
General Pico		202.400	-	-	-	-	-	19	-	38.460
Santa Rosa		194.000	-	-	-	-	-	-	-	-
LA PAMPA	16/17	396.400	-	-	-	-	-	10	-	38.460
	15/16	272.820	-	-	-	-	-	-	-	-
Avellaneda		91.000	5	50	68	78	90	100	-	91.000
C. de Gómez		233.800	-	-	-	10	30	56	-	130.760
Casilda		99.300	-	-	-	7	42	83	-	81.980
Rafaela		245.000	-	-	8	28	60	89	10.000	208.680
V. Tuerto		125.000	-	-	-	-	-	3	35	43.750
SANTA FE	16/17	794.100	1	6	10	21	43	71	10.000	556.170
	15/16	647.130	6	8	14	49	63	89	-	-
CATAMARCA		15.400	8	38	75	85	90	100	1.050	14.350
CORRIENTES			-	-	-	-	-	-	-	-
CHACO (Charata)		85.000	55	85	93	94	100	100	2.595	82.410
CHACO (Pcia. R. S. Peña)		30.850	30	45	68	81	94	100	850	30.000
FORMOSA			-	-	-	-	-	-	-	-
JUJUY		3.435	11	35	61	84	100	100	300	3.140
MISIONES			-	-	-	-	-	-	-	-
SALTA		70.530	30	50	70	100	100	100	-	70.530
SAN LUIS	T.Pan	5.800	-	-	-	-	4	25	1.000	1.200
	T.Fideos	500	-	-	-	-	20	100	-	500
SGO. del ESTERO		64.500	82	84	90	95	99	100	-	64.500
SGO. del ESTERO (Quimilí)		166.000	30	32	40	53	96	100	-	166.000
TUCUMAN	T.Pan	106.450	9	40	75	92	95	100	6.350	100.100
	T.Fideos	5.350	4	40	82	100	100	100	430	4.920
TOTAL PAIS	16/17	5.261.094	4	6	10	16	25	39	67.405	2.045.330
	15/16	4.371.147	5	7	8	18	31	43	-	-

(*) Cifras Provisorias

Las AREAS están expresadas en hectáreas.

ESTIMACIONES AGRICOLAS

MINISTERIO de AGROINDUSTRIA



ESTADO DE LOS CULTIVOS
Y HUMEDAD DEL SUELO

HUMEDAD Y ESTADO DE LOS CULTIVOS

Desde el 02/12/16 hasta el 07/12/16

PROVINCIA	DELEGACION	TRIGO (pan)									Humedad
		Estadio Fenológico (*)					Estado General				
		E	C	F	L	M	MB	B	R	M	
BUENOS AIRES	BAHIA BLANCA	-	-	4	92	4	-	100	-	-	A
	BOLIVAR	-	-	-	50	50	-	100	-	-	A
	BRAGADO	-	-	-	70	30	-	100	-	-	A
	GENERAL MADARIAGA	-	-	33	67	-	9	81	10	-	R
	JUNIN	-	-	-	-	100	-	100	-	-	A
	LA PLATA	-	-	50	50	-	70	30	-	-	R
	LINCOLN	-	-	-	-	100	-	79	21	-	E/A
	PEHUAJO	-	-	-	100	-	50	50	-	-	A
	PERGAMINO	-	-	-	-	100	-	100	-	-	A
	PIGÜE	-	-	-	50	50	-	100	-	-	A/R
	SALLIQUELO	-	-	-	100	-	-	100	-	-	A
	TANDIL	-	-	24	76	-	-	100	-	-	PS
	TRES ARROYOS	-	-	-	-	-	-	-	-	-	A
25 DE MAYO	-	-	-	20	80	-	100	-	-	A	
CORDOBA	LABOULAYE	-	-	-	20	80	5	86	10	-	A
	MARCOS JUAREZ	-	-	-	-	100	12	83	5	-	A
	RIO CUARTO	-	-	-	-	100	-	99	1	-	A
	SAN FRANCISCO	-	-	-	-	100	58	39	2	-	A
	VILLA MARIA	-	-	-	13	87	-	100	-	-	A
ENTRE RIOS	PARANA	-	-	-	6	94	17	83	-	-	A
	ROSARIO DEL TALA	-	-	-	-	100	10	77	9	4	A/E
LA PAMPA	GENERAL PICO	-	-	-	-	100	10	60	30	-	A/E
	SANTA ROSA	-	-	-	90	10	37	63	-	-	A
SANTA FE	AVELLANEDA	-	-	-	-	-	-	-	-	-	-
	CASILDA	-	-	-	-	100	23	67	10	-	A
	CANADA de GOMEZ	-	-	-	-	100	30	33	20	10	A
	RAFAELA	-	-	-	-	100	-	85	15	-	A
	VENADO TUERTO	-	-	-	-	100	-	100	-	-	A
CATAMARCA	CATAMARCA	-	-	-	-	-	-	-	-	-	-
CORRIENTES	CORRIENTES	-	-	-	-	-	-	-	-	-	-
CHACO	CHARATA	-	-	-	-	-	-	-	-	-	-
	Pcia. ROQUE SAENZ PEÑA	-	-	-	-	-	-	-	-	-	-
FORMOSA	FORMOSA	-	-	-	-	-	-	-	-	-	-
JUJUY	JUJUY	-	-	-	-	-	-	-	-	-	-
MISIONES	POSADAS	-	-	-	-	-	-	-	-	-	-
SALTA	SALTA	-	-	-	-	-	-	-	-	-	-
SAN LUIS	SAN LUIS	-	-	-	94	6	-	100	-	-	A
SANTIAGO DEL ESTERO	SANTIAGO DEL ESTERO	-	-	-	-	-	-	-	-	-	-
	QUIMILI	-	-	-	-	-	-	-	-	-	-
TUCUMAN	TUCUMAN	-	-	-	-	-	-	-	-	-	

Las cifras expresan porcentaje de la superficie del área sembrada.

Estado general: MB: Muy Bueno, B: Bueno, R: Regular, M: Malo.

Humedad: A: Adecuada, R: Regular, E: Exceso, I: Inundación, PS: Principio de Sequía, S: Sequía.

Estadio Fenológico: E: Emergencia; C: Crecimiento; F: Floración; L: Llenado; M: Madurez

(*) La sumatoria puede ser inferior a 100, correspondiendo la diferencia a siembras aún sin emerger.



HUMEDAD Y ESTADO DE LOS CULTIVOS

Desde el 02/12/16 hasta el 07/12/16

PROVINCIA	DELEGACION	MAIZ									GIRASOL										
		Estadio Fenológico					Estado General				Humedad	Estadio Fenológico (*)					Estado General				Humedad
		E	C	F	L	M	MB	B	R	M		E	C	F	L	M	MB	B	R	M	
BUENOS AIRES	BAHIA BLANCA	100	-	-	-	-	-	100	-	-	A	100	-	-	-	-	-	100	-	-	A
	BOLIVAR	34	26	-	-	-	-	51	-	-	A	7	7	-	-	-	-	15	-	-	A
	BRAGADO	-	70	-	-	-	-	100	-	-	A	-	100	-	-	-	-	100	-	-	A
	GENERAL MADARIAGA	14	86	-	-	-	-	90	10	-	R	-	100	-	-	-	-	100	-	-	R
	JUNIN	-	100	-	-	-	-	100	-	-	A	10	90	-	-	-	-	100	-	-	A
	LA PLATA	50	50	-	-	-	97	3	-	-	R	50	50	-	-	-	83	17	-	-	R
	LINCOLN	-	100	-	-	-	-	85	15	-	E/A	-	100	-	-	-	-	84	16	-	A/E
	PEHUAJO	3	97	-	-	-	94	6	-	-	A	-	100	-	-	-	100	-	-	-	A
	PERGAMINO	-	100	-	-	-	-	100	-	-	A	-	100	-	-	-	-	100	-	-	A
	PIGÜE	70	-	-	-	-	-	100	-	-	A	70	-	-	-	-	-	100	-	-	S
	SALLIQUELO	16	79	-	-	-	-	90	-	-	A	-	100	-	-	-	-	100	-	-	A
	TANDIL	10	90	-	-	-	-	100	-	-	PS	-	100	-	-	-	-	83	17	-	PS
TRES ARROYOS	-	-	-	-	-	-	-	-	-	A	-	-	-	-	-	-	-	-	-	A	
25 DE MAYO	80	-	-	-	-	-	94	6	-	A	81	-	-	-	10	-	49	49	2	A	
CORDOBA	LABOULAYE	30	70	-	-	-	-	100	-	-	A/R	58	43	-	-	-	-	100	-	-	A/R
	MARCOS JUAREZ	-	100	-	-	-	-	100	-	-	A/R/PS	-	100	-	-	-	-	92	8	-	R
	RIO CUARTO	17	83	-	-	-	-	100	-	-	A	-	100	-	-	-	-	100	-	-	E/A
	SAN FRANCISCO	37	63	-	-	-	99	1	-	-	A/R	-	100	-	-	-	45	55	-	-	A
VILLA MARIA	-	100	-	-	-	-	94	-	-	A	-	-	-	-	-	-	-	-	-	-	
ENTRE RIOS	PARANA	13	27	60	-	-	-	100	-	-	A	-	21	79	-	-	-	100	-	-	A
	ROSARIO DEL TALA	4	73	23	-	-	-	-	-	-	A	-	57	43	-	-	-	-	-	-	A/R
LA PAMPA	GENERAL PICO	70	30	-	-	-	-	100	-	-	A/E	70	30	-	-	-	-	100	4	-	A/E
	SANTA ROSA	21	9	-	-	-	-	30	-	-	A	38	10	-	-	-	14	33	-	-	A/E
SANTA FE	AVELLANEDA	-	65	28	6	-	-	85	15	-	A/E/R	-	2	59	38	1	-	79	21	-	A/E
	CASILDA	-	72	28	-	-	12	88	-	-	A	-	-	-	-	-	-	-	-	-	-
	CAÑADA de GOMEZ	-	92	8	-	-	75	25	-	-	A	-	36	30	34	-	55	45	-	-	A
	RAFAELA	-	50	45	5	-	-	100	-	-	A	-	-	37	63	-	-	100	-	-	A
	VENADO TUERTO	3	87	-	-	-	-	100	-	-	A	-	100	-	-	-	-	100	-	-	A
CATAMARCA	CATAMARCA	-	-	-	-	-	-	-	-	-	R	-	-	-	-	-	-	-	-	-	-
CORRIENTES	CORRIENTES	-	-	-	-	-	-	-	-	-	-	-	-	-	-	-	-	-	-	-	-
CHACO	CHARATA	-	-	-	-	-	-	-	-	-	-	-	-	16	84	1	19	47	28	6	A/R
	ROQUE SAENZ PENA	-	-	-	-	-	-	-	-	-	-	-	-	21	79	-	57	43	-	-	A
FORMOSA	FORMOSA	-	-	-	-	-	-	-	-	-	-	-	-	-	-	-	-	-	-	-	-
JUJUY	JUJUY	-	-	-	-	-	-	-	-	-	-	-	-	-	-	-	-	-	-	-	-
MISIONES	POSADAS	-	-	-	-	-	-	-	-	-	-	-	-	-	-	-	-	-	-	-	-
SALTA	SALTA	-	-	-	-	-	-	-	-	-	-	-	-	-	-	-	-	-	-	-	-
SAN LUIS	SAN LUIS	30	70	-	-	-	-	100	-	-	A	-	100	-	-	-	-	100	-	-	A
SANTIAGO DEL ESTERO	SANTIAGO DEL ESTERO	64	22	-	-	-	-	100	-	-	A/R	-	-	-	-	-	-	-	-	-	-
	QUIMILI	12	88	-	-	-	-	100	-	-	A/R	-	-	2	84	14	-	96	4	-	A/R
TUCUMAN	TUCUMAN	-	-	-	-	-	-	-	-	-	-	-	-	-	-	-	-	-	-	-	-

Las cifras expresan porcentaje de la superficie del área sembrada.

Estado general: MB: Muy Bueno, B: Bueno, R: Regular, M:Malo.

Humedad: A: Adecuada, R: Regular, E: Exceso, I: Inundación, PS: Principio de Sequía, S: Sequía.

Estadio Fenológico: E: Emergencia; C:Crecimiento; F: Floración; L: Llenado; M: Madurez

(*) La sumatoria puede ser inferior a 100, correspondiendo la diferencia a siembras aún sin emerger.

Más información <http://www.sii.gov.ar/informes>